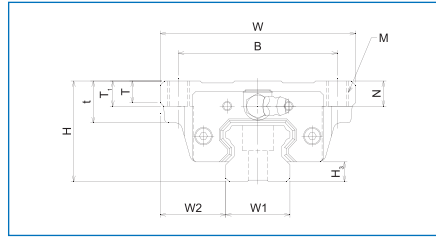
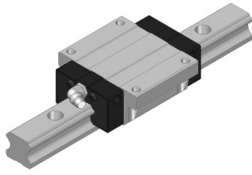
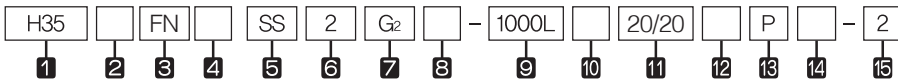


H-FN시리즈, H-FL 시리즈



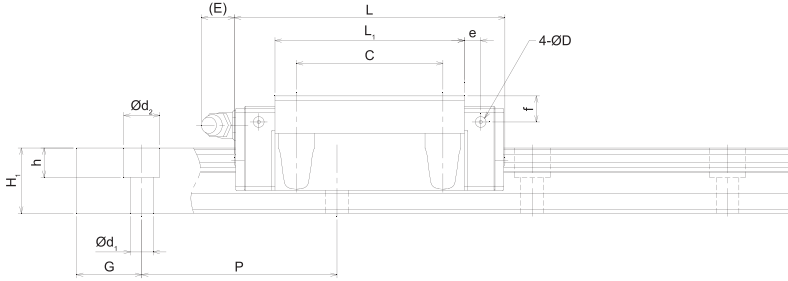
호칭형번	외형치수			블록 치수													그리스니플	H3
	높이 H	폭 W	길이 L	B	C	M	L ₁	t	T	T ₁	N	E	f	e	D			
H 15FN	24	47	56.5	38	30	M5	40.8	-	7	11	6	4.7	3.7	3.25	3.3	A-M5	4.5	
H 15FL	24	47	64.8	38	30	M5	49.1	-	7	11	6	4.7	3.7	3.25	3.3	A-M5	4.5	
H 20FN	30	63	73.2	53	40	M6	53.1	-	9.2	10	7.5	10.7	6.7	4.25	3.3	B-M6F	6.0	
H 20FL	30	63	89.1	53	40	M6	69	-	9.2	10	7.5	10.7	6.7	4.25	3.3	B-M6F	6.0	
H 25FN	36	70	83.2	57	45	M8	58.3	-	11.5	16	9	10.2	8	5	3.3	B-M6F	7.0	
H 25FL	36	70	103.1	57	45	M8	78.2	-	11.5	16	9	10.2	8	5	3.3	B-M6F	7.0	
H 30FN	42	90	99.3	72	52	M10	70.8	-	9.5	18	7.3	9.8	5	5.8	5.2	B-M6F	7.5	
H 30FL	42	90	121.5	72	52	M10	93	-	9.5	18	7.3	9.8	5	5.8	5.2	B-M6F	7.5	
H 35FN	48	100	111.8	82	62	M10	80.8	-	12.5	21	8	9.7	6.5	6.5	5.2	B-M6F	9.0	
H 35FL	48	100	137.2	82	62	M10	106.2	-	12.5	21	8	9.7	6.5	6.5	5.2	B-M6F	9.0	
H 45FN	60	120	139.0	100	80	M12	101.9	25	13	15	10	16	8	8	3.3	B-PT1/8	10.0	
H 45FL	60	120	170.8	100	80	M12	133.7	25	13	15	10	16	8	8	3.3	B-PT1/8	10.0	
H 55FN	70	140	163.0	116	95	M14	117.5	29	19	17	11	16	8	9	3.3	B-PT1/8	13.0	
H 55FL	70	140	201.1	116	95	M14	155.6	29	19	17	11	16	8	9	3.3	B-PT1/8	13.0	

호칭 형번의 구성



- 1 형번
- 2 블록 재질: 무기호-표준 재질 / M-스테인레스
- 3 블록의 종류: RN-사각 표준타입 / RL-사각 롱타입 / FN-플랜지 표준타입 / FL-플랜지 롱타입
- 4 무기호-표준 블록 / E-블록특수사양
- 5 실의 종류: 무기호-셀없음 / UU-엔드셀 / SS-엔드셀+사이드셀+이너셀 / DD-더블셀+사이드셀+이너셀 / ZZ-엔드셀+사이드셀+이너셀+금속스크레이퍼 / KK-더블셀+사이드셀+이너셀+금속스크레이퍼 / UULF-엔드셀+LF셀 / SSLF-엔드셀+사이드셀+이너셀+LF셀 / DDLF-더블셀+사이드셀+이너셀+LF셀 / ZZLF-엔드셀+사이드셀+이너셀+금속스크레이퍼+LF셀 / KKLF-더블셀+사이드셀+이너셀+금속스크레이퍼+LF셀 (*1)
- 6 1축에 조립되는 블록 개수
- 7 클리어런스 기호: 무기호-보통예압 / G1-경예압 / G2-중예압 / G5-특수예압 (*2)
- 8 엔드플레이트 재질: 무기호-표준 재질 / I-스테인레스 / N-알루미늄
- 9 레일의 길이
- 10 레일 재질: 무기호-표준 재질 / M-스테인레스
- 11 G값의 치수, 표준 G값은 무기호
- 12 무기호-레일 카운터보어 타입(상면 조립 방식) / A-레일 탭출 타입(하면 조립 방식) (*3)
- 13 정도기호: 무기호-보통급 / H-상급 / P-정밀급 / SP-초정밀급 / UP-초초정밀급 (*4)
- 14 무기호-표준 레일 / E-레일특수사양
- 15 동일 평면에 사용되는 축수

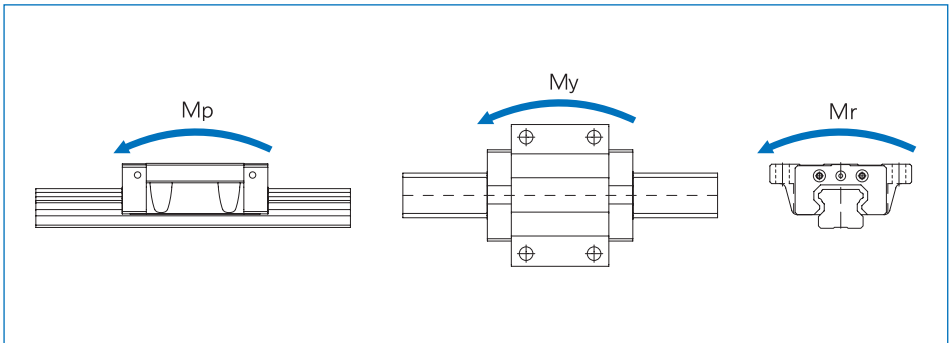
(*1) P101 옵션 부품 기호 알람 참조 (*2) P18 레이디얼 클리어런스 참조
 (*3) P49 레일의 탭출 타입 규격 참조 (*4) P20 정밀도 규격 참조



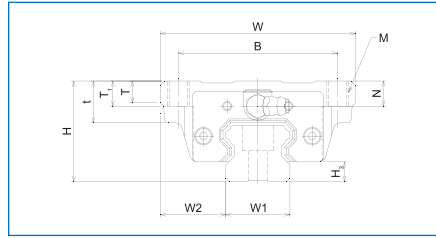
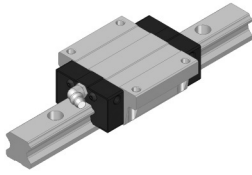
단위 : mm

폭 W ₁ ±0.05	레일 치수					기본정격하중		정적하중모멘트 kN·m				질량		
	W ₂	높이 H ₁	G	피치 P	d ₁ x d ₂ x h	C kN	C ₀ kN	M _p		M _y		M _r	블록 kg	레일 kg/m
								1개	2개밀착	1개	2개밀착	레일		
15	16	13	20	60	4.5x7.5x5.3	12.6	16.2	0.115	0.552	0.115	0.552	0.129	0.19	1.3
15	16	13	20	60	4.5x7.5x5.3	14.3	19.3	0.165	0.769	0.165	0.769	0.154	0.24	1.3
20	21.5	16.5	20	60	6x9.5x8.5	18.3	23.9	0.221	1.049	0.221	1.049	0.251	0.41	2.2
20	21.5	16.5	20	60	6x9.5x8.5	21.8	30.7	0.370	1.692	0.370	1.692	0.322	0.54	2.2
23	23.5	20	20	60	7x11x9	27.0	33.1	0.337	1.636	0.337	1.636	0.398	0.61	3.0
23	23.5	20	20	60	7x11x9	32.8	43.6	0.596	2.760	0.596	2.760	0.525	0.82	3.0
28	31	26	20	80	9x14x12	50.4	57.1	0.711	3.384	0.711	3.384	0.828	1.1	4.85
28	31	26	20	80	9x14x12	60.3	73.6	1.203	5.506	1.203	5.506	1.067	1.3	4.85
34	33	29	20	80	9x14x12	67.0	74.6	1.062	5.012	1.062	5.012	1.298	1.6	6.58
34	33	29	20	80	9x14x12	80.2	96.2	1.797	8.172	1.797	8.172	1.674	2.01	6.58
45	37.5	38	22.5	105	14x20x17	108.5	116.4	2.860	9.912	2.860	9.912	2.275	2.83	11.03
45	37.5	38	22.5	105	14x20x17	129.7	150.1	4.533	16.161	4.533	16.161	2.935	3.70	11.03
53	43.5	44	30	120	16x23x20	155.9	161.5	4.654	16.016	4.654	16.016	3.779	4.36	15.26
53	43.5	44	30	120	16x23x20	187.5	210.1	7.468	26.493	7.468	26.493	4.916	5.76	15.26

1N=0.102kgf

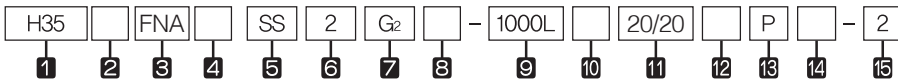


H-FNA시리즈, H-FLA시리즈



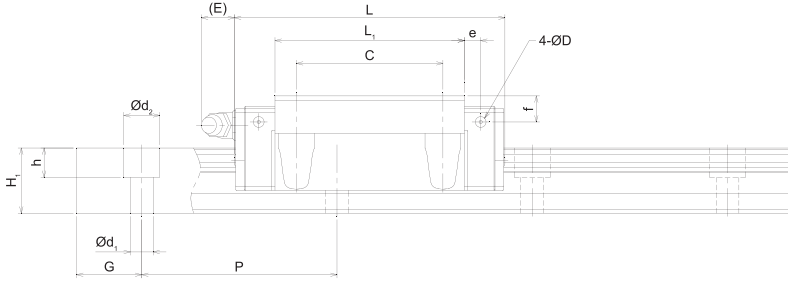
호칭형번	외형치수			블록 치수													그리스니플	H ₃
	높이 H	폭 W	길이 L	B	C	M	L ₁	t	T	T ₁	N	E	f	e	D			
H 15FNA	24	47	56.5	38	30	M5	40.8	-	7	7	6	4.7	3.7	3.25	3.3	A-M5	4.5	
H 15FLA	24	47	64.8	38	30	M5	49.1	-	7	7	6	4.7	3.7	3.25	3.3	A-M5	4.5	
H 25FNA	36	70	83.2	57	45	M8	58.3	-	11.5	10	9	10.2	8	5	3.3	B-M6F	7.0	
H 25FLA	36	70	103.1	57	45	M8	78.2	-	11.5	10	9	10.2	8	5	3.3	B-M6F	7.0	
H 30FNA	42	90	99.3	72	52	M10	70.8	-	9.5	10	7.3	9.8	5	5.8	5.2	B-M6F	7.5	
H 30FLA	42	90	121.5	72	52	M10	93	-	9.5	10	7.3	9.8	5	5.8	5.2	B-M6F	7.5	
H 35FNA	48	100	111.8	82	62	M10	80.8	-	12.5	13	8	9.7	6.5	6.5	5.2	B-M6F	9.0	
H 35FLA	48	100	137.2	82	62	M10	106.2	-	12.5	13	8	9.7	6.5	6.5	5.2	B-M6F	9.0	

호칭 형번의 구성



- 1 형번
- 2 블록 재질: 무기호-표준 재질 / M-스테인레스
- 3 블록의 종류
- 4 무기호-표준 블록 / E-블록특수사양
- 5 썰의 종류: 무기호-썰없음 / UU-엔드썰 / SS-엔드썰+사이드썰+이너썰 / DD-더블썰+사이드썰+이너썰 / ZZ-엔드썰+사이드썰+이너썰+금속스크레이퍼 / KK-더블썰+사이드썰+이너썰+금속스크레이퍼 / UULF-엔드썰+LF썰 / SSLF-엔드썰+사이드썰+이너썰+LF썰 / DDLF-더블썰+사이드썰+이너썰+LF썰 / ZZLF-엔드썰+사이드썰+이너썰+금속스크레이퍼+LF썰 / KKLf-더블썰+사이드썰+이너썰+금속스크레이퍼+LF썰 (*)
- 6 1축에 조립되는 블록 개수
- 7 클리어런스 기호: 무기호-보통예압 / G1-경예압 / G2-중예압 / G5-특수예압 (*2)
- 8 엔드플레이트 재질: 무기호 - 표준 재질 / I - 스테인레스 / N - 알루미늄
- 9 레일의 길이
- 10 레일 재질: 무기호-표준 재질 / M-스테인레스
- 11 G값의 치수, 표준 G값은 무기호
- 12 무기호-레일 카운터보어 타입(상면 조립 방식) / A-레일 탭홀 타입(하면 조립 방식) (*3)
- 13 정도기호: 무기호-보통급 / H-상급 / P-정밀급 / SP-초정밀급 / UP-초초정밀급 (*4)
- 14 무기호-표준 레일 / E-레일특수사양
- 15 동일 평면에 사용되는 축수

(*1) P101 옵션 부품 기호 알람 참조 (*2) P18 레이디얼 클리어런스 참조
 (*3) P49 레일의 탭홀 타입 규격 참조 (*4) P20 정밀도 규격 참조



단위 : mm

폭 W1 ±0.05	레일 치수					기본정격하중		정적하중모멘트 kN·m				질량		
	W2	높이 H1	G	피치 P	d1 x d2 x h	C kN	Co kN	Mp		My		Mr 레일	블록 kg	레일 kg/m
								1개	2개밀착	1개	2개밀착			
15	16	13	20	60	4.5x7.5x5.3	12.6	16.2	0.115	0.552	0.115	0.552	0.129	0.19	1.3
15	16	13	20	60	4.5x7.5x5.3	14.3	19.3	0.165	0.769	0.165	0.769	0.154	0.24	1.3
23	23.5	20	20	60	7x11x9	27.0	33.1	0.337	1.636	0.337	1.636	0.398	0.61	3.0
23	23.5	20	20	60	7x11x9	32.8	43.6	0.596	2.760	0.596	2.760	0.525	0.82	3.0
28	31	26	20	80	9x14x12	50.4	57.1	0.711	3.384	0.711	3.384	0.828	1.1	4.85
28	31	26	20	80	9x14x12	60.3	73.6	1.203	5.506	1.203	5.506	1.067	1.3	4.85
34	33	29	20	80	9x14x12	67.0	74.6	1.062	5.012	1.062	5.012	1.298	1.6	6.58
34	33	29	20	80	9x14x12	80.2	96.2	1.797	8.172	1.797	8.172	1.674	2.01	6.58

1N=0.102kgf

